



Haus B11 der Klinik für Kinder- und Jugendpsychiatrie

Download Aufnahmeunterlagen

unter: www.skh-arnsdorf.sachsen.de
 Button: Aufnahme Einweisung

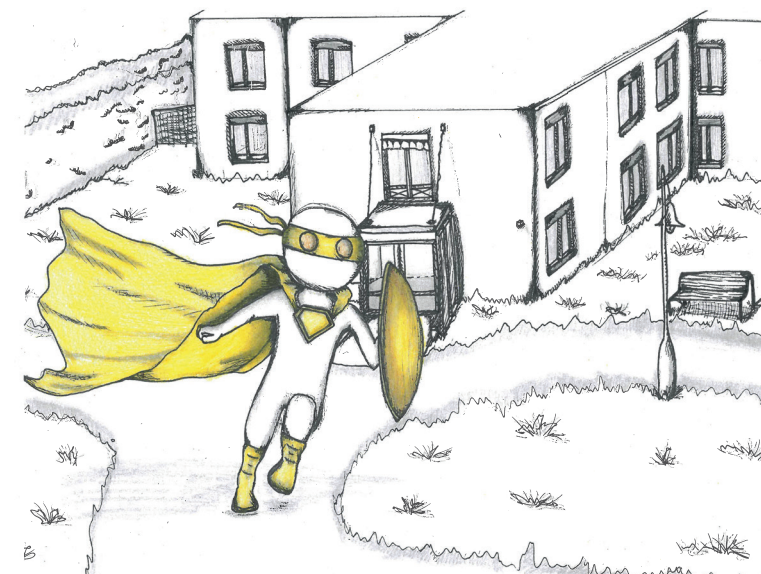


Orientierung in unserem Gelände



Lage der Therapiestation für Kinder- und Jugendliche (B11) und Ambulanz (C1)

Klinik für Kinder- und Jugendpsychiatrie und -psychotherapie



Therapiestation für Kinder und Jugendliche

Wir behandeln alle kinder- und jugendpsychiatrischen Störungsbilder, auch Essstörungen

Station B11/1 | Haus B11

Telefon 035200 26-3851 | Fax -3855

E-Mail stationkj-ju2@skhar.sms.sachsen.de

Hufelandstraße 15, 01477 Arnsdorf

Belegungsmanagement

Telefon 035200 26-2202

E-Mail Termin@skhar.sms.sachsen.de



Tagesablauf

7:00 Uhr	Tagesbeginn	
7:30 Uhr	Frühstück	
8:00 Uhr	Morgenrunde	
ab 8:30 Uhr	Ablauf laut Therapieplan	
9:30 Uhr	Zweites Frühstück*	
11:45 Uhr	Mittagessen	
12:30-14 Uhr	Mittagsruhe	
14:00-15 Uhr	Handyzeit	
15:00 Uhr	Vesper	
16:00-18 Uhr	Beschäftigungs-/ Therapieangebote des PED, Zeit für Ausgang	
18:00 Uhr	Abendbrot	
19:30 Uhr	Abendrunde	
19:30 Uhr	Spätstück*	
ab 20:00 Uhr	Nachtruhe (gestaffelt nach Alter)	

* nur im Behandlungsplan „Leben ohne Essstörung“



Das Sächsische Krankenhaus Arnsdorf ist nach den TÜV-Austria-Qualitätskriterien 2022 zertifiziert.

Die Klinik für Kinder- und Jugendpsychiatrie und -psychotherapie ist eine von vier Kliniken des Sächsischen Krankenhauses Arnsdorf.

Besuchszeit

Mittwoch 16:00 - 18:00 Uhr

Samstag/Sonntag 10:00 - 12:00 Uhr und 14:00 - 18:00 Uhr und nach Vereinbarung

Telefonzeit: zwischen 19 Uhr und 21 Uhr

Im Behandlungsverlauf können Belastungserprobungen nach Hause erfolgen.

Wer wir sind:

... ein kreatives, engagiertes Team bestehend aus Mitarbeitenden des Pflege- und Erziehungsdienstes, Ärztinnen und Ärzten, Psychologinnen und Psychologen, Klinikschullehrerinnen, Ergotherapeutinnen und Ergotherapeuten, einer Sozialarbeiterin, einem Physiotherapeuten und Physiotherapeutinnen, einer Logopädin, einer Reitertherapeutin, einem Musiktherapeuten und einer Kunsttherapeutin.

Was dich erwartet:

- ein Vorgespräch zur Klärung deiner Fragen und zur Erläuterung unseres Konzeptes
- deine individuelle Behandlung durch ein multiprofessionelles Team
- eine an dich und deine Therapieziele angepasste Behandlungsdauer
- ein Rahmen, der Eigenverantwortung stärkt und Selbstwirksamkeit fördert
- ein strukturierter Tagesablauf
- Einbindung von Familie, Bezugspersonen und Freunden in deine Behandlung
- Entwicklung/Planung von Perspektiven für die Zeit nach der Behandlung
- Unterstützung bei der Rückkehr in den Alltag: Familie, Schule und Freizeit

Was wir uns wünschen:

- deine Bereitschaft an Therapiezielen zu arbeiten und eigenverantwortliches Handeln zu entwickeln
- deine Erlaubnis, dich neugierig zu begleiten und schwierige Situationen gemeinsam mit uns zu bewältigen



Therapie...

mit der du deine Superkraft findest ...

...station

... und durch die Arbeit an deinen Zielen in der Weiterentwicklung deiner Kräfte unterstützt wirst



für Kinder und Jugendliche

zwischen 12 und 18 Jahren

Therapieangebote:

- Psychotherapie (Einzel- und Gruppentherapien)
- Ärztliche Mitbehandlung
- Klinikschule, Ergotherapie, Logopädie
- Interaktionsdiagnostik (Eltern <-> Kind)
- Tiergestützte Therapie, Reithherapie
- Holzbearbeitung, Cogpack/Bürotraining
- Buch-, Kreativ- und Keramikwerkstatt
- Kunst- und Musiktherapie
- Physiotherapie, Entspannungs- und Bewegungstherapie, Yoga
- Soziales Kompetenztraining, Koch- u. Backgruppen
- spezialisierte Behandlung „Leben ohne Essstörung“

Freizeitangebote:

Gemeinsame Zeit mit anderen Jugendlichen zum Reden, Spielen, Sporttreiben, Kochen u.v.m. Freizeittherapeutische Projekte bei Ausflügen: Schwimmen, Klettern, Radfahren, Wandern, Paddeln, Kino, Bowling u.v.m.

Zur Behandlung

... können junge Menschen zwischen 12 und 18 Jahren kommen. Auf Station erhalten diese, die für ihre psychische Erkrankung erforderliche Struktur und Unterstützungsangebote. Auch junge Menschen mit einer Ambivalenz bezüglich der Behandlungsmotivation und einem Anliegen an eine stationäre Behandlung erfahren hier Unterstützung, die sie für einen Aufenthalt auf dieser Station benötigen. Eine stationäre Behandlungsindikation muss vorliegen.

Es können alle kinder- und jugendpsychiatrischen Krankheitsbilder behandelt werden, unter Beachtung der Kontraindikationen (Umstand, der die Therapie verbietet):

- akute Eigen- und/oder Fremdgefährdung
- Entwicklungsstand eines jüngeren Alters als 12 Jahre
- fehlende Gruppenfähigkeit

Relative Kontraindikationen (individuelle Einzelfallentscheidung, es muss immer ein Vorgespräch erfolgen):

- Geistige Behinderung
- Ausschließlich Diagnostik gewünscht
- Vorliegender Unterbringungsbeschluss / geplante
- Unterbringung gemäß §1631b BGB

Ob eine stationäre Aufnahme und ggf. unter welchen Bedingungen eine Aufnahme und die folgende stationäre Behandlung erfolgen können, wird in der Regel nach einem Vorgespräch entschieden.

Die Anmeldung erfolgt durch fachärztliche/psychotherapeutische Zuweisung. Liegt eine Essstörung vor, kann die Anmeldung durch den Kinderarzt/Hausarzt erfolgen.

Bitte vereinbaren Sie zur Absprache der Behandlung einen Termin über das Belegungsmanagement unserer Klinik: Tel. 035200 26-2202.

